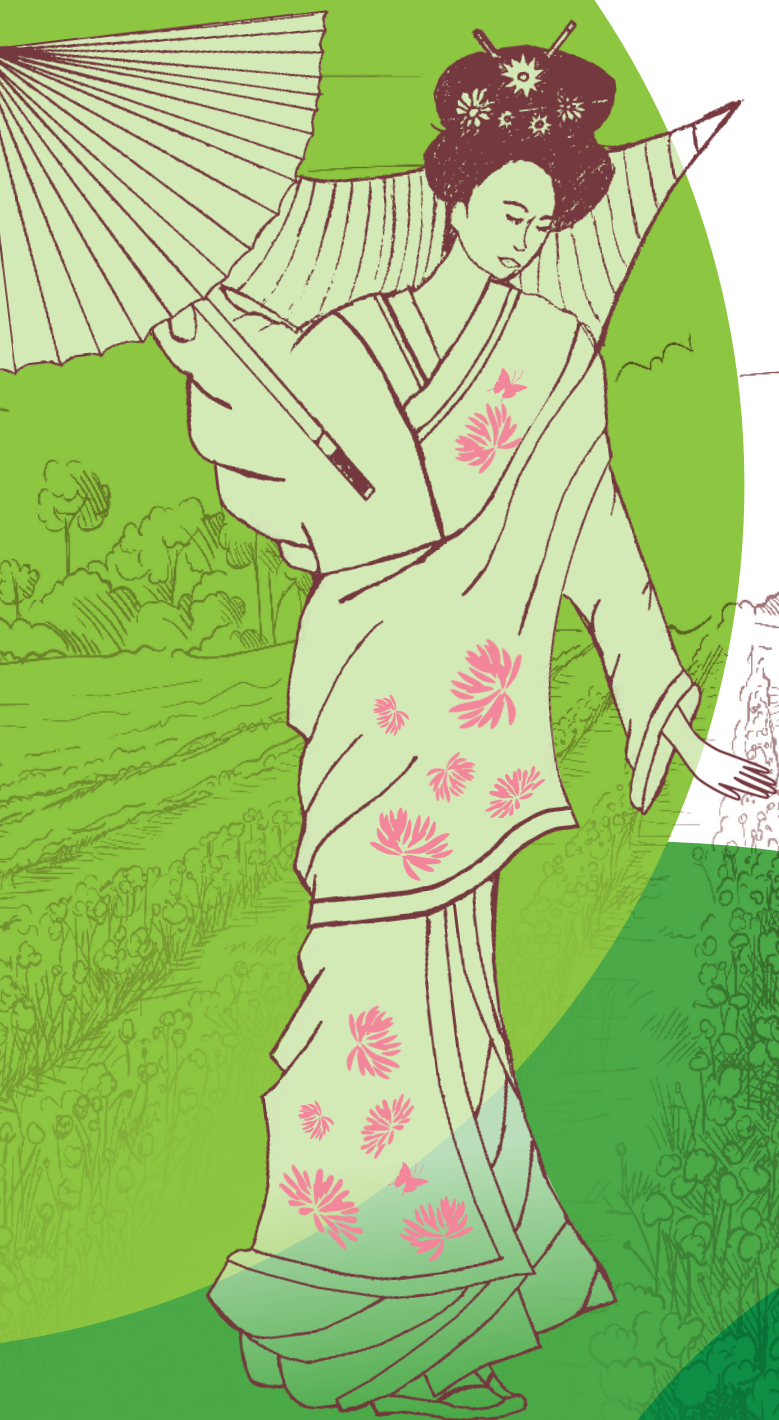


# Staple<sup>®</sup> SL

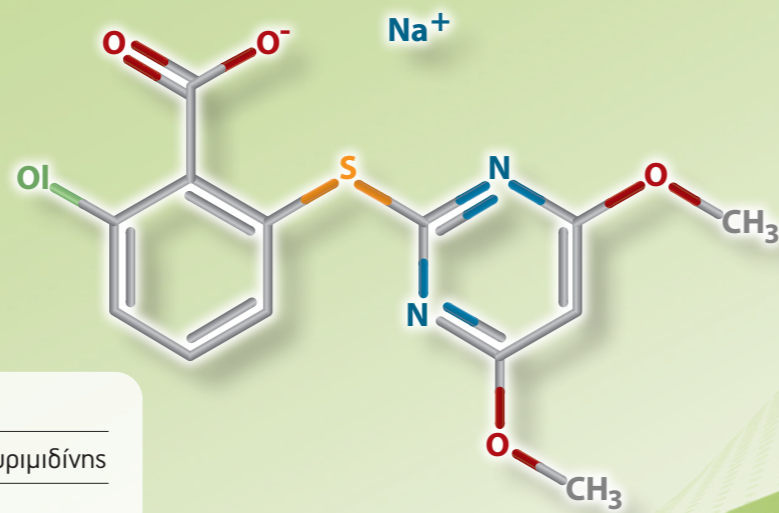
Το προσπαρτικό/προφυτρωτικό/μεταφυτρωτικό  
ζιζανιοκτόνο στο βαμβάκι

Σκλήρρο στα ζιζάνια  
Απαλό στο βαμβάκι



**SIPCAM**

# Staple® SL



## ΦΥΣΙΚΟΧΗΜΙΚΕΣ ΙΔΙΟΤΗΤΕΣ

Δραστική ουσία:	pyriithiobac sodium
Χημική Ομάδα:	Ανάλογο βενζοϊκού οξέος - πυριμιδίνης
Cas No:	123343-16-8
Χημικός τύπος:	C <sub>13</sub> H <sub>10</sub> ClN <sub>2</sub> NaO <sub>4</sub> S
Μοριακό Βάρος:	348,74
Σχετική πυκνότητα:	1.609
KowlogP:	0,6 (pH 5) - 0,84 (pH 7)

## ΤΡΟΠΟΣ ΔΡΑΣΗΣ

Απορροφάται από τα φύλλα των ζιζανίων τα οποία σταματούν να αναπτύσσονται και γίνονται χλωρωτικά μετά από 5-10 ημέρες. Τα ευαίσθητα ζιζάνια ξηραίνονται σε 2-4 εβδομάδες ενώ άλλα παραμένουν πράσινα αλλά δεν αναπτύσσονται και είναι ανενεργά.

Το Staple® SL ελέγχει:

### Προσπαρτικά/Μετασπαρτικά- Προφυτρωτικά :

Πορφυρή κύπερη (*Cyperus rotundus*)  
Ακανθώδης σίντα (*Sida spinosa*)  
Βλήτο λεπτό (*Amaranthus viridis*)

### Μεταφυτρωτικά:

Αγριοβαμβακιά (*Abutilon theophrasti*)  
Αγριομελιτζάνα (*Xanthium strumarium*)  
Τραχύ βλήτο (*Amaranthus retroflexus*)  
Τάτουλας (*Datura stramonium*)  
Αγριοτοματιά (*Solanum nigrum*)  
Κύπερη (*Cyperus spp.*)  
Ακανθώδης σίντα (*Sida Spinosa*)  
Φυσαλίδα (*Physalis angulata*)  
Αγροποινάσνια (*Euphorbia heterophylla*)

## Η ΟΛΟΚΛΗΡΩΜΕΝΗ ΠΡΟΤΑΣΗ ΤΗΣ SIRCAM

**Axion Combi**

**TURBINE**

**Staple® SL\***

**zippy**  
ULTRA

**TRIKA**  
expert

**Brixton®**

**Velmeri® 500WG**

**Staple® SL\* + KRITÓN**

**Vitachlor®**

**Epik 200SL**

ΣΤΑΔΙΑ  
ΕΦΑΡΜΟΓΗΣ

ΠΡΟΣΠΑΡΤΙΚΑ

ΣΠΟΡΑ

ΠΡΟΦΥΤΡΩΤΙΚΑ

ΜΕΤΑΦΥΤΡΩΤΙΚΑ

15cm

\* STAPLE: ΜΙΑ ΕΦΑΡΜΟΓΗ ΠΡΟΣΠΑΡΤΙΚΑ ή ΠΡΟΦΥΤΡΩΤΙΚΑ ή ΜΕΤΑΦΥΤΡΩΤΙΚΑ



## ΦΑΣΜΑ ΔΡΑΣΗΣ

ΠΕΔΙΟ ΕΦΑΡΜΟΓΗΣ	ΣΤΟΧΟΣ / ΖΙΖΑΝΙΟ	ΔΟΣΕΙΣ ΣΚΕΥΑΣΜΑΤΟΣ		ΤΡΟΠΟΣ & ΧΡΟΝΟΣ ΕΦΑΡΜΟΓΗΣ	ΜΕΓΙΣΤΟΣ ΑΡΙΘΜΟΣ ΕΦΑΡΜΟΓΩΝ / ΚΑΛΛΙΕΡΓΗΤΙΚΗ ΠΕΡΙΟΔΟ
		κ.εκ./στρ. (max)	Όγκος ψεκ. υγρού (λίτρα/στρ.)		
Βαμβάκι	Πορφυρή κύπερη Ακανθώδης σίντα Βλήτο λεπτό	12-18*	20-40	Προσπαρτικά με ελαφρά μηχανική ενσωμάτωση ή Μετασπαρτικά-Προφυτρωτικά με ελαφρύ πότισμα φυσικής ή τεχνητής βροχής	1
	Αγριοβαμβακιά Αγριομελιτζάνα Τραχύ βλήτο Τάτουλας Αγριοτοματιά Ακανθώδης σίντα Φυσαλίδα Αγροποισέτια	18		Μεταφυτρωτικά μετά την ανάπτυξη του πρώτου φύλλου του βαμβακιού και μέχρι τα φυτά να φτάσουν τα 15 εκ. ύψος	
	Κύπερη		Μεταφυτρωτικά Εφαρμογή στα 2-6 φύλλα ανάπτυξης		

### ➤ Για τις μεταφυτρωτικές εφαρμογές:

- Να γίνονται μόνο εφ' όσον το βαμβάκι και τα ζιζάνια δεν είναι σε κατάσταση στρες από κρύο, ξηρασία, υγρασία, προσβολές εντόμων ή άλλο.
- Η θερμοκρασία του περιβάλλοντος θα πρέπει να είναι πάνω από 21° C και το βαμβάκι αλλή και τα ζιζάνια θα πρέπει να είναι σε κατάσταση ζωηρής ανάπτυξης.
- Προτείνεται η χρήση σε συνδυασμό με το επιφανειοδραστικό σκεύασμα KRITÓN στην κατάλληλη δόση.
- Μην ψεκάζετε αν αναμένεται βροχή στις επόμενες 4 ώρες.

### ➤ Για τις μετασπαρτικές - προφυτρωτικές εφαρμογές:

- Το έδαφος θα πρέπει να είναι ψιλοχωματισμένο.
- Εάν δεν βρέξει εντός 4-7 ημέρες μετά την εφαρμογή να ακολουθήσει πότισμα με τεχνητή βροχή.
- Να μην αυξάνετε τις δόσεις και να αποφεύγετε τα διπλοπεράσματα.

\* Σε εδάφη πλούσια σε οργανική ουσία ή άργιλο: 18 κ.εκ./στρ., Μέσως σύστασης εδάφ με λίγη οργανική ουσία: 15 κ.εκ./στρ., Ελαφρά εδάφη φτωχά σε οργανική ουσία: 12 κ.εκ./στρ.

### STAPLE® SL

**Αρ. Άδειας Διάθεσης στην Αγορά: 70.157**  
**Περίοδος έγκρισης:** Από 30-03-2026 έως 28-07-2026  
**Για περιορισμένη και ελεγχόμενη χρήση**  
**Εγγυημένη σύνθεση: pyriithiobac sodium: 38,3% β/ο**  
**Βοηθητικές ουσίες: 65,84% β/β**

#### ΠΡΟΣΟΧΗ ΣΤΙΣ ΟΔΗΓΙΕΣ ΧΡΗΣΗΣ:

Τα φυτοπροστατευτικά προϊόντα να χρησιμοποιούνται με ασφαλή τρόπο. Να διαβάζετε πάντα την ετικέτα και τις πληροφορίες σχετικά με το προϊόν πριν από τη χρήση, καθώς και τις προειδοποιητικές φράσεις και σύμβολα.

Τα στοιχεία που αναφέρονται στο φυλλάδιο έχουν ενημερωτικό χαρακτήρα και δεν υποκαθιστούν σε καμία περίπτωση τις αναγραφόμενες επί της ετικέτας οδηγίες χρήσης.

Υπεύθυνος επικοινωνίας και διάθεσης στην αγορά:



**SIPCAM ΕΛΛΑΣ Μ. Α.Ε.**

e-mail: [info@sipcam.gr](mailto:info@sipcam.gr)

[www.sipcam.gr](http://www.sipcam.gr)